

小中学生の皆様へ特別授業のご案内

定期テスト対策に

英検、漢検対策に

詳しくは裏面に→

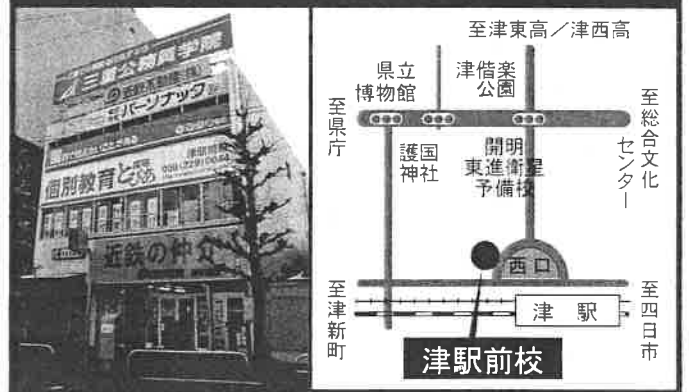
9/30まで

特別授業実施中

開明とぴあの個別授業を体験してみませんか？
合計4コマの特別授業をお値打ちな価格でご用意
しました！

この特別授業で開明とぴあの個別授業を体験し
ていただくことで、苦手科目の克服や、中学生の皆様
には定期テスト範囲の復習、小学生の皆様には英
検の対策などにご利用いただけます！

開明とぴあ津駅前校



津市広明町364魚伝ビル2F

059-229-0044

Where there is a will, there is a way.

個別教育と開明とぴあ

開明とぴあのHPは
こちら ⇒⇒⇒
QRコードをピッとね♪



開明とぴあからのお知らせが届きます。QRコードからフォローと「いいね」をお願いします。



Twitter

@kaimei_topia



Instagram

@kaimei.topia



facebook

@kaimei.topia

通塾をご検討されている
公立小・中学生の皆さまへ

開明とびあ津駅前校

電話 059-229-0044

小中学生・特別授業のご案内

拝啓 時下ますますご清祥のこととお慶び申し上げます。

このたび、開明とびあへの通塾を検討されている皆様へ、開明とびあの個別授業を知っていただくために、公立小・中学生を対象とした「特別授業」を実施いたします。

高校受験生である中学3年生はもちろんのこと、中学1年生、中学2年生の皆さんにおいても、大切な定期テストが迫っております。この「特別授業」でとびあの授業を体験して、1日でも早いテスト対策を始めていきましょう。

つきましては、ぜひとも本特別授業にご参加いただき、その後の通塾判断にお役立ていただければ幸いです。

敬具

< 要 項 >

- 対 象 : 公立小学生3～6年・中学生1～3年
 受講期間 : 9月7日(月)から30日(水)
 受講日時 : 上記期間の中で曜日時間を個別設定(1週間前後で設定)
 対策科目 : ◆中学生:英数国理社から選択 ◆小学生:算国英から選択
 指導形態 : 1:2の個別指導
 受講回数 : 4コマ(中学生1コマ80分/小学生1コマ50分)
 受講料金 : 中学生:4,000円/小学生:2,000円(税別)
 入塾特典 : 入塾金半額5,000円(通常10,000円(税別))

※なお、本特別授業と同時にとびあの通期授業にお申し込みをされる生徒さまは、本特別授業も無料となります。ぜひご検討ください。

※登校時、検温・マスクの着用をお願いします。

公立小・中学生「特別授業」申込書(一般生用)

生徒氏名		保護者氏名	
学校学年		志望高校 中学生のみ	高校
住所	〒 - 電話 () -		

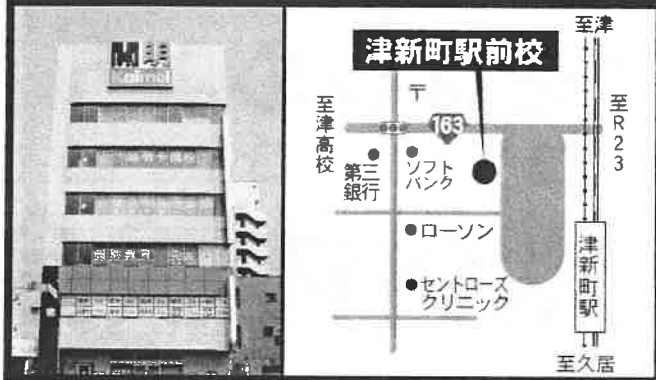
※受講科目や時間割などは個別設定です。ご希望の校舎で相談させていただきます。

※本HPの教室案内よりご希望の校舎までお問い合わせください。ご来校日時を決め、本申込書をご持参の上、ご来校ください。出力環境のない場合はお申し出下さい。校舎で準備いたします。

わくわく文庫・英検対策 学校対応・私立中学受験 体験・学習相談随時受付中

ご希望の校舎までお気軽にお問い合わせください

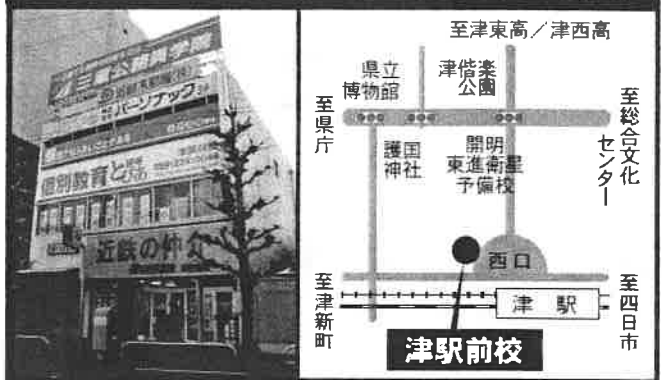
開明とぴあ津新町駅前校



津市新町1丁目12-17開明ビル

059-223-6011

開明とぴあ津駅前校



津市広明町364魚伝ビル2F

059-229-0044

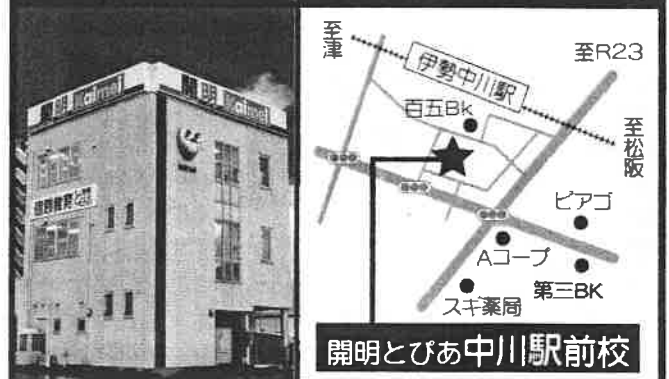
開明とぴあ南が丘校



津市南が丘3丁目12-2

059-225-3730

開明とぴあ中川駅前校



松阪市嬉野中川新町1-61

0598-48-1015

公式SNSはじめました！

開明とぴあからののお知らせが届きます。QRコードからフォローと「いいね」をお願いします。



Twitter

@kaimei_topia



Instagram

@kaimei.topia



facebook

@kaimei.topia

読書の秋！小学生集まれ！！

わくわく
文庫



人気の
速読聴
作文講座

で読書習慣をはじめよう！



わくわく  文庫 無料体験会

9/12 (土) ・ 9/26 (土) 開催



■お申し込み方法

【会場】開明とぴあ（裏面参照）【時間】12：00～14：00の間で約1時間

●事前のご予約が必要です。裏面のご希望校舎までお申込みください。●保護者さまも一緒に体験できます。



読書を
する子は、
必ず
伸びる。

対象学年

- 小1
- 小2
- 小3
- 小4
- 小5
- 小6

●年長さん

わくわく
文庫

わくわく文庫とは

【わくわく文庫】は聞きながら読むという読み聞かせの形で読書ができます。ですから、活字を読むことが苦手、小学校低学年、未就学のお子様でも抵抗なく読書が始まります。さらに、読み聞かせのスピードを調整することもできますので文章の意味を速く正確に読めるよう「読解力」を促進することや、黙読スピードより少し早い速度に設定すると、自然に「速読・速聴力」がつかます。

また、【わくわく文庫】を続けることによって、

- 本を読むことで、漢字を覚えたり多くの言葉を知り、読解力がついた。
- 文章を読み取る力がつき、他の教科でも学習内容がよく理解できるようになった。
- 速読の効果で、英語のリスニングの成績が上がった！

という声もいただいています。この機会に是非、ご体験ください！！

Where there is a will, there is a way.

個別教育 **とぴあ** 開明

開明とぴあのホームページは
こちら→
QRコードで簡単にアクセス！

